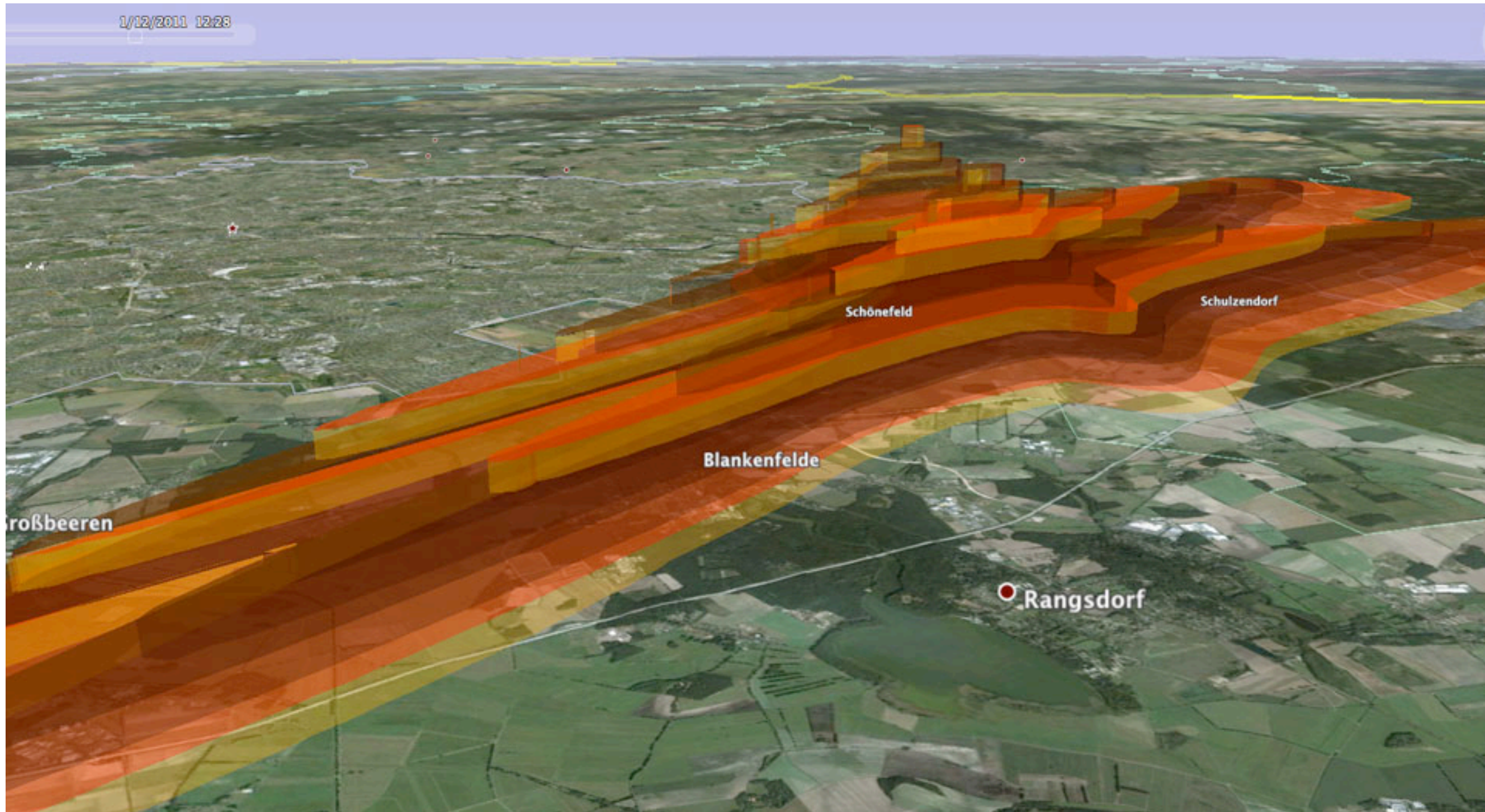


# Datenarbeit: Fluglärmkarte BBI





16|05|2011

## FLUGLÄRM-KARTE BBI-AIRPORT BERLIN

VORSCHLAG 03/2011

VORSCHLAG 09/2010

IST-SITUATION

FLUGHÖHEN-INFOGRAFIK



HINTERGRUN

WESTWIND (65% aller Flüge) OSTWIND (35% aller Flüge)



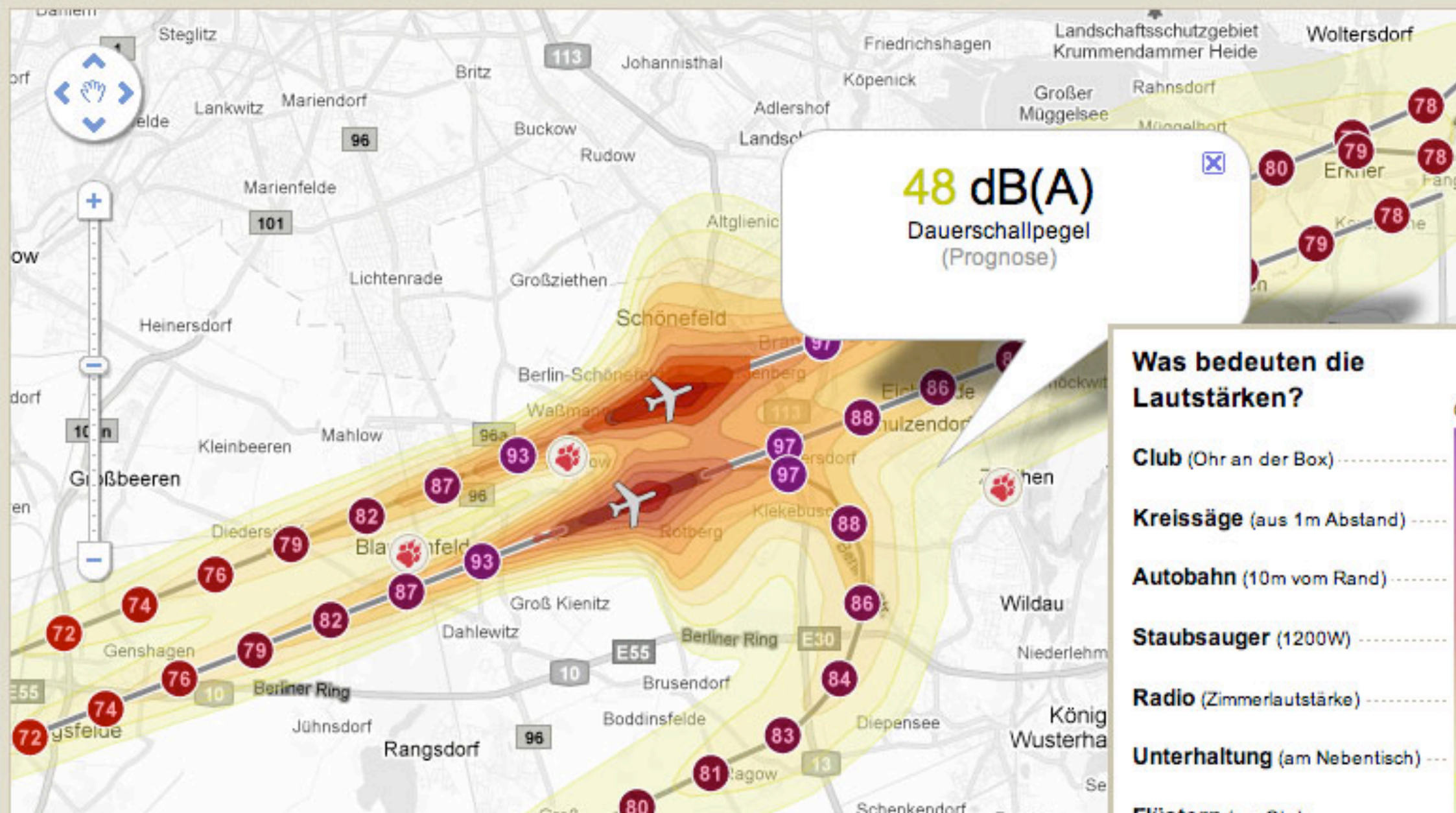
DAUERSCHALLPEGEL



MAX. SCHALLPEGEL



TAZ-AR



### Was bedeuten die Lautstärken?

**Club** (Ohr an der Box) .....

**Kreissäge** (aus 1m Abstand) .....

**Autobahn** (10m vom Rand) .....

**Staubsauger** (1200W) .....

**Radio** (Zimmerlautstärke) .....


**Unterhaltung** (am Nebentisch) .....

**Flüstern** (am Nebentisch) .....




# Closed Data - im pdf-Format

www.mil.brandenburg.de/sixcms/detail.php/474649

 **LAND BRANDENBURG**

Ministerium für Infrastruktur und Landwirtschaft

**Landesregierung** **Serviceportal** 

» MIL » Verkehr » Downloads

**Ministerium**

- » Ziele & Aufgaben
- » Organisation & Akteure
- » Kontakt
- » Impressum

**Themen**

- » Agrarbildung & -forschung
- » Forst & Jagd
- » Landesplanung
- » Ländliche Entwicklung
- » Landwirtschaft & Fischerei
- » Planen & Bauen
- » Stadtentwicklung
- » Verkehr
- » Wohnen
- » Überblick A-Z

**Service**

- » Presse
- » Publikationen
- » Newsletter
- » Förderprogramme


**Download-Details: Abschätzung**

Präsentation Ref. Luftfahrt MIL „Abschätzung Flugrouten“ (Stand: 01.11.2010)

Dateigröße  
135.0 KB

Download  
**Lärmbelastung\_BBI.pdf**

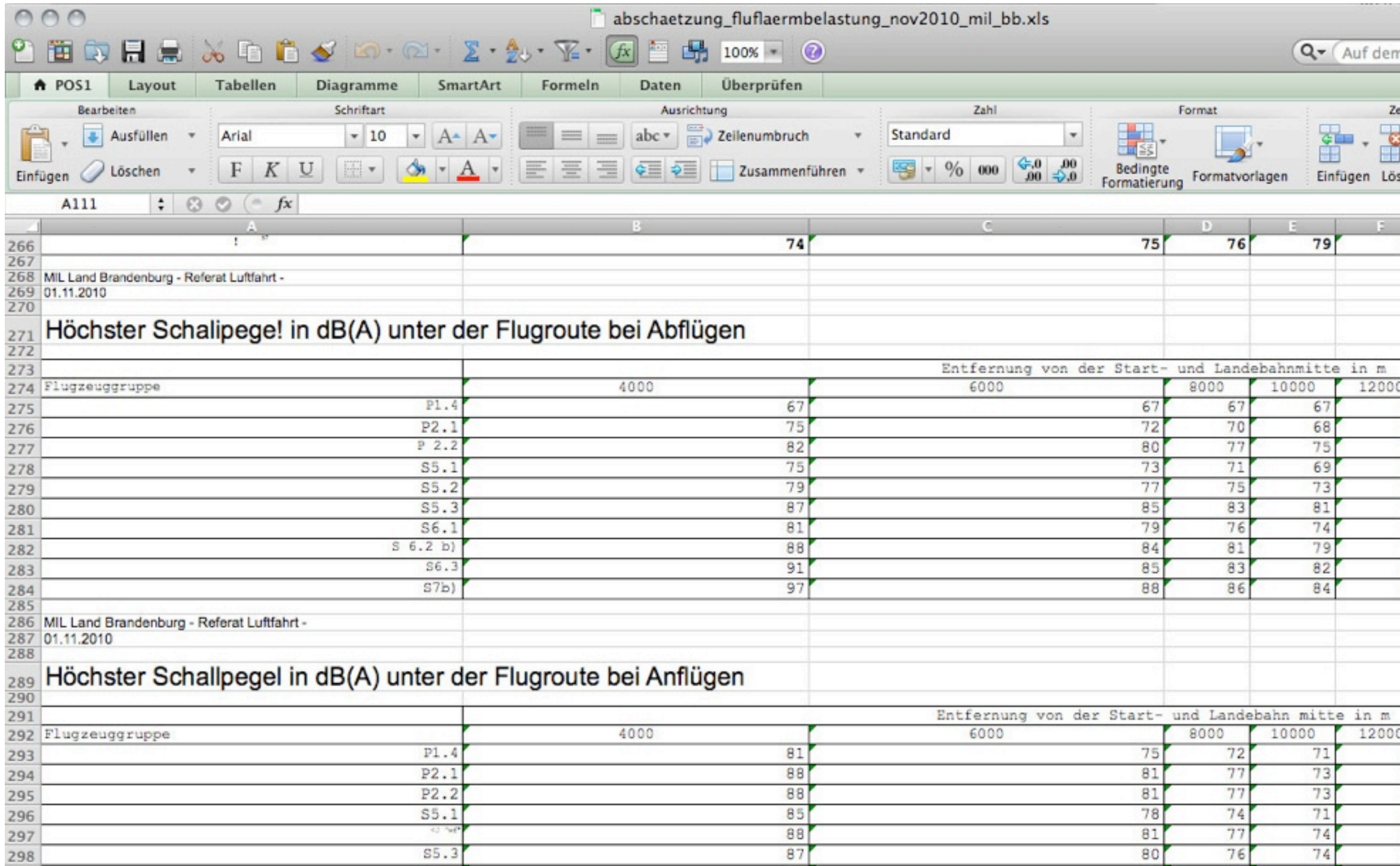
Vorschau



## Höchster Schallpegel in dB(A) un

	Entfernung von der St				
	4000	6000	8000	10000	12000
Flugzeug- gruppe					
P 1.4	67	67	67	67	
P 2.1	75	72	70	68	
P 2.2	82	80	77	75	
S 5.1	75	73	71	69	
S 5.2	79	77	75	73	
S 5.3	87	85	83	81	
S 6.1	81	79	76	74	
S 6.2 b)	88	84	81	79	
S 6.3	91	85	83	82	

# Maschinenlesbare Daten

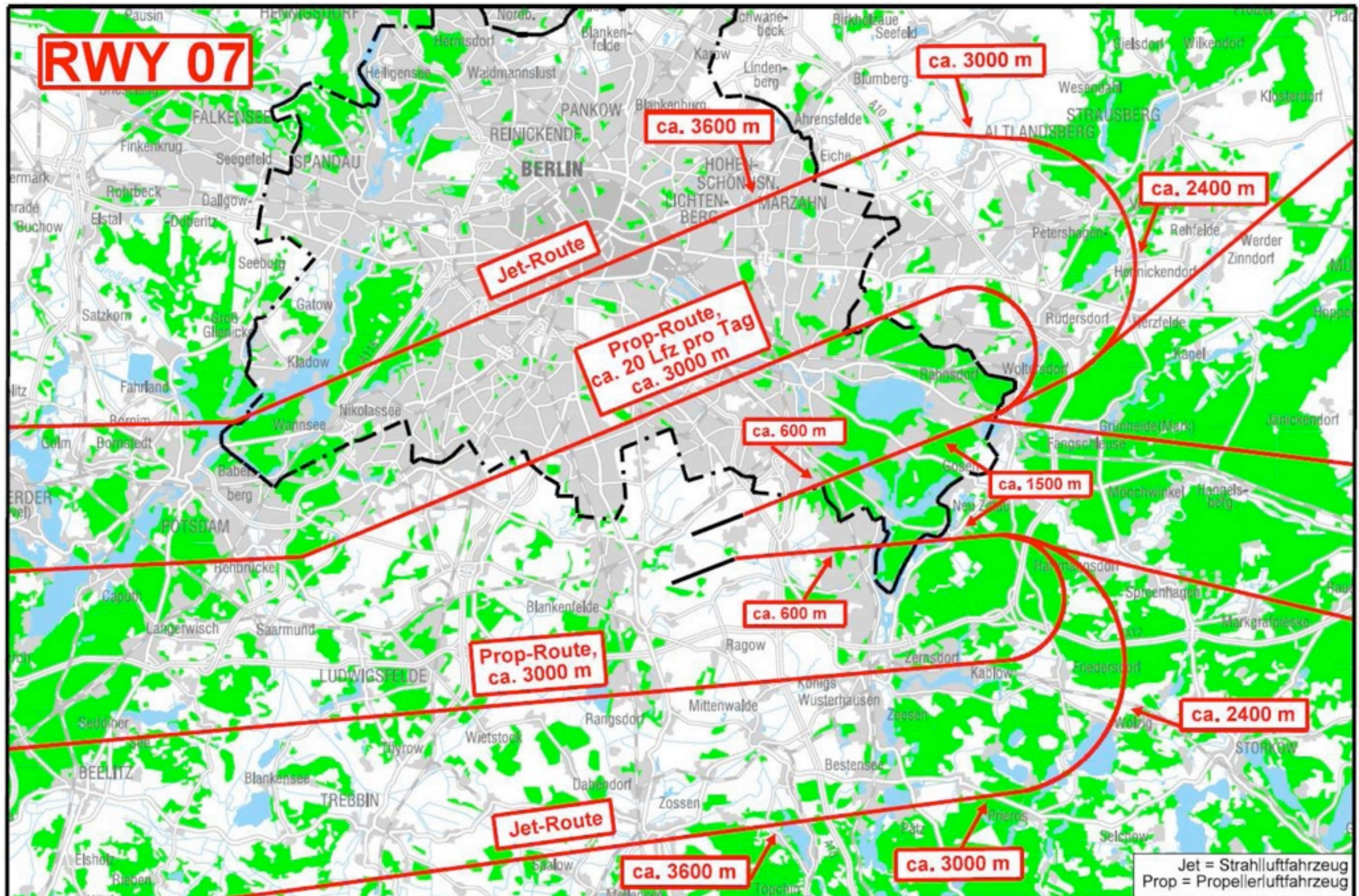


The screenshot shows an Excel spreadsheet titled "abschaetzung\_fluflaermbelastung\_nov2010\_mil\_bb.xls". The ribbon includes "POS1", "Layout", "Tabellen", "Diagramme", "SmartArt", "Formeln", "Daten", and "Überprüfen". The "Formeln" ribbon is active, showing options like "Ausfüllen", "Löschen", "Schriftart", "Ausrichtung", "Zahl", and "Format". The spreadsheet contains two main sections for noise level calculations.

	A	B	C	D	E	F
266		74	75	76	79	
267						
268	MIL Land Brandenburg - Referat Luftfahrt -					
269	01.11.2010					
270						
271	Höchster Schallpegel in dB(A) unter der Flugroute bei Abflügen					
272						
273		Entfernung von der Start- und Landebahnmitte in m				
274	Flugzeuggruppe	4000	6000	8000	10000	12000
275	P1.4	67	67	67	67	
276	P2.1	75	72	70	68	
277	P 2.2	82	80	77	75	
278	S5.1	75	73	71	69	
279	S5.2	79	77	75	73	
280	S5.3	87	85	83	81	
281	S6.1	81	79	76	74	
282	S 6.2 b)	88	84	81	79	
283	S6.3	91	85	83	82	
284	S7b)	97	88	86	84	
285						
286	MIL Land Brandenburg - Referat Luftfahrt -					
287	01.11.2010					
288						
289	Höchster Schallpegel in dB(A) unter der Flugroute bei Anflügen					
290						
291		Entfernung von der Start- und Landebahn mitte in m				
292	Flugzeuggruppe	4000	6000	8000	10000	12000
293	P1.4	81	75	72	71	
294	P2.1	88	81	77	73	
295	P2.2	88	81	77	73	
296	S5.1	85	78	74	71	
297		88	81	77	74	
298	S5.3	87	80	76	74	

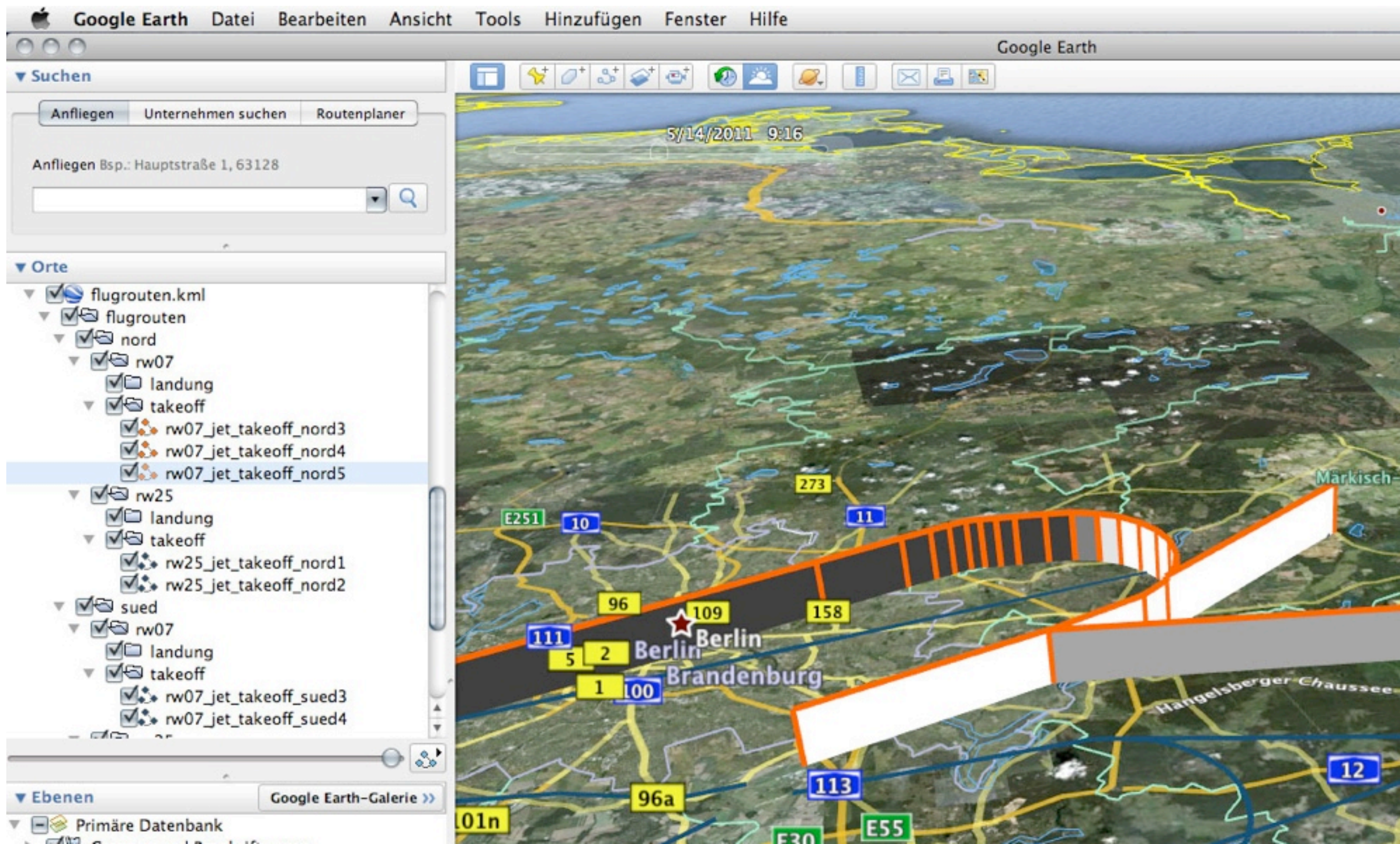


# Closed Data - im pdf-Format





# Maschinenlesbare Daten





# Open Data für Bürger und Journalisten

- ▶ Daten können helfen, komplexe Sachverhalte und Zusammenhänge zu erläutern - viele Werkzeuge stehen zur Verfügung
- ▶ Daten liegen in Verwaltungen bereits maschinenlesbar vor und werden dann „verschlossen“
- ▶ Schaffung von Bewusstsein in Verwaltungen, Pressestellen etc. über die Nützlichkeit von offenen Datenformaten

Karte: [taz.de/fluglaerm](http://taz.de/fluglaerm)

Lorenz Matzat

matzat[at]opendatacity[dot]de

